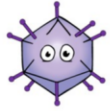


Bactériophage lambda

Des bactéries possédées par des virus ?



Virus

Inconnu



Bon



Neutre



Mauvais

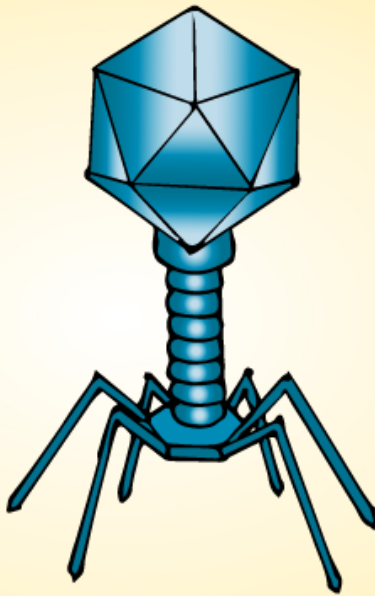


Relation avec nous

Intestins



Localisation



Saviez-vous que

.....

Le bactériophage lambda est un virus capable de prendre le contrôle total d'une bactérie présente dans votre intestin appelée *Escherichia coli*. Il force la bactérie à produire d'autres versions de lui-même en grande quantité, et ce, en accaparant complètement la manière dont la bactérie se reproduit. Elle produira tellement de copie du virus à l'intérieur d'elle, qu'elle explosera et libéra tous les virus dans l'environnement !

Description

.....

Le bactériophage lambda se retrouve dans l'intestin des mammifères et dans l'eau des égouts. Au microscope électronique, on peut voir qu'il possède une longue queue et à son extrémité, des fibres, comme des bras, qui s'attachent à la membrane de la bactérie pour qu'il déclenche l'infection. Lorsque le virus est finalement à l'intérieur de la bactérie, il devra faire un choix entre deux options : commencer sa réplication ou rentrer en dormance. On nomme « tempérés », les virus capables de faire ce choix. S'il décide d'y aller pour la méthode douce, il sera d'une certaine façon invisible, comme s'il faisait simplement partie de l'ADN normal d'*Escherichia coli*. Il attendra patiemment jusqu'à ce qu'il détecte des signes de faiblesse chez la bactérie, comme de l'ADN endommagé. Justement, c'est à ce moment qu'il décidera alors d'y aller pour la méthode de contrôle absolu menant à la mort de la bactérie et à la production de nouveaux virus prêts à attaquer d'autres pauvres bactéries.