

Rhodopseudomonas palustris

La bactérie à tout faire



Bactérie

Inconnu



Bon



Neutre



Mauvais



Relation avec nous

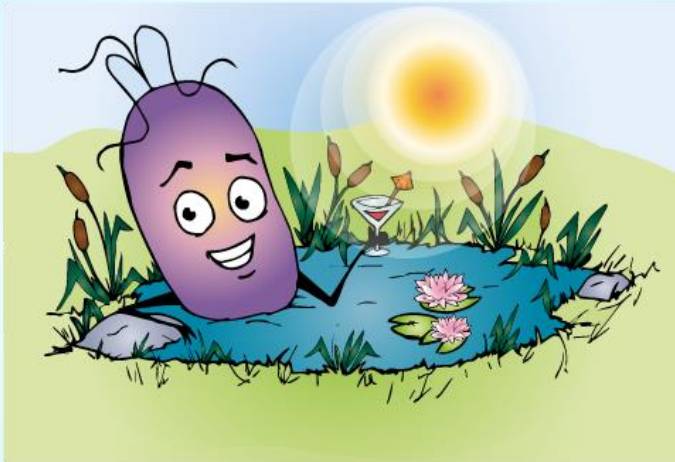
Sol



Localisation

Saviez-vous que

Rhodopseudomonas palustris fait partie de la famille des bactéries photosynthétiques, c'est-à-dire qu'elle peut fabriquer son énergie à partir des rayons de lumière, comme les plantes. Cette bactérie a une belle couleur rosée quand elle grandit avec de la lumière. Cette couleur lui est donnée par des pigments qui servent à capter la lumière et la transformer en nourriture.



Description

R. palustris est une bactérie qui ne crée pas de maladies connues chez les humains ou les animaux. Elle est très commune dans l'environnement. Le nom "palustris" signifie "qui vient du marécage" en latin. Les scientifiques lui ont donné ce nom, car c'est son habitat préféré. *R. palustris* est une bactérie bien vorace qui s'adapte aux sources de nourriture présentes autour d'elle. Cette bactérie est capable de manger des produits toxiques. Les scientifiques s'intéressent à son gros appétit pour l'utiliser dans des chantiers de biodépollution où *R. palustris* pourrait dévorer des produits chimiques qui se trouvent dans un environnement pollué afin de le détoxifier. Selon les sources de nourriture qu'on lui donne, cette bactérie est aussi capable de produire des bioplastiques non toxiques et durables, ou bien de fabriquer de l'hydrogène ou encore de l'électricité. Ces propriétés pourraient être bien utiles aux scientifiques pour créer de l'énergie de façon propre, renouvelable et à petit prix !